

Maîtrise d’Ouvrage
Centre Hospitalier Mémorial de Saint-Lô
715 rue Henri Dunant - 50000 SAINT-LÔ

MANCHE

SAINT-LÔ

CENTRE HOSPITALIER
MÉMORIAL FRANCE - ÉTATS-UNIS

RÉFECTION DE L'ÉTANCHÉITÉ ET ISOLATION
DES TOITURES-TERRASSES

DOSSIER DE CONSULTATION DES ENTREPRISES

**DOCUMENTS GRAPHIQUES
ET PHOTOGRAPHIQUES**

R I C H A R D D U P L A T
Architecte du patrimoine – D. P. L. G.
Architecte en Chef des Monuments Historiques

4 0 a l l é e P a u l L a n g e v i n
7 8 2 1 0 – S A I N T - C Y R - L ' É C O L E
T é l . : 0 1 . 3 0 . 4 5 . 1 5 . 6 1
e - m a i l : r i c h a r d . d u p l a t @ o r a n g e . f r

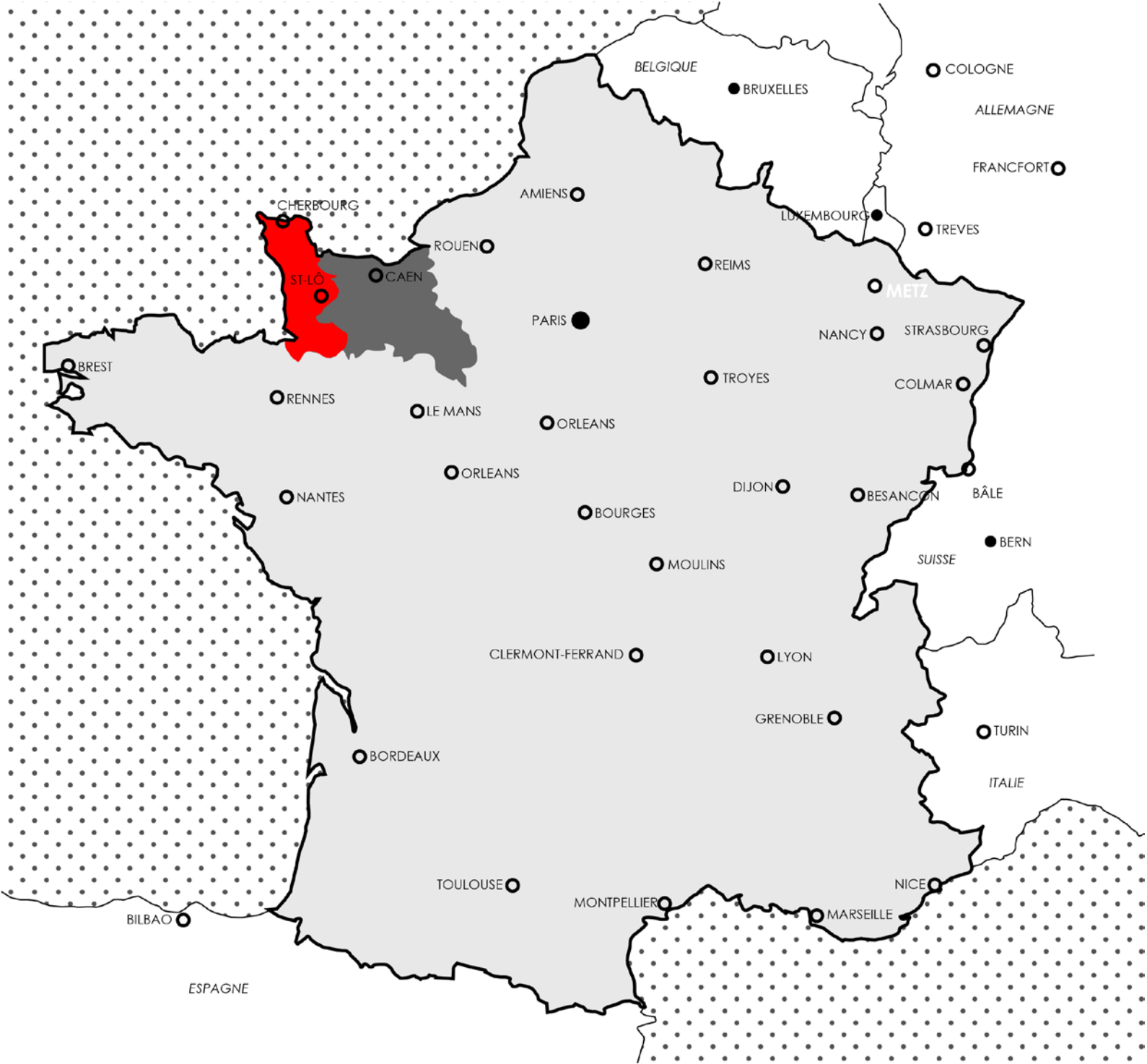
A P R O M O
Ingénierie, expertise et conseil

4 8 p l a c e d u c h a m p d e M a r s
5 0 0 0 0 – S A I N T - L Ô
T é l . : 0 2 . 3 3 . 7 2 . 6 2 . 6 2
E - M A I L : A P R O M O @ A P R O M O . F R

SOMMAIRE DES PLANCHES GRAPHIQUES

I. SITUATION ET LOCALISATION	P. 1
- Plan du département et plan cadastral	2
II. ETAT EXISTANT	P. 4
- Reportage photographique	5
III. ETAT SANITAIRE	P. 12
- Reportage photographique	13
IV. DOCUMENTS GRAPHIQUES	P. 16
- Plan phase 1 et installation de chantier – Ech. 1/1000	17
- Plan phase 2 et installation de chantier – Ech. 1/1000	18
- Plan de sécurisation phase 1 – Ech. 1/500	19
- Plan de sécurisation phase 1 – Ech. 1/333	20
V. PHOTOGRAPHIES AERIENNES	P. 21
- Photographies aériennes – Ech. 1/500	22

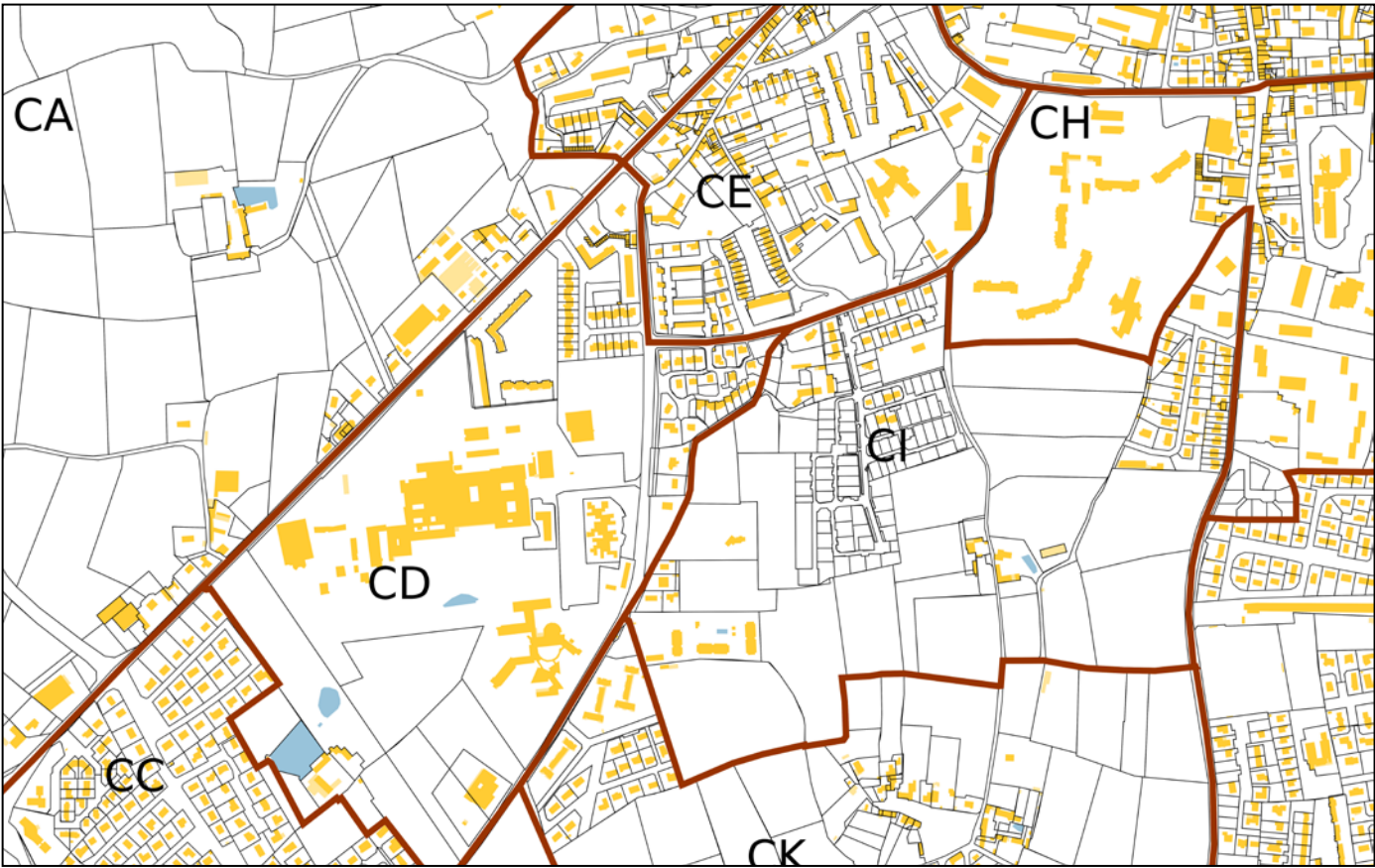
1. PLANS DE SITUATION ET DE LOCALISATION



1. Localisation de la Manche et de Saint-Lô sur la carte de France, At. R. Duplat, source : Google Maps.



2. Localisation de Saint-Lô dans la Manche, At. R. Duplat, source : Google Maps.



3. Extraits du cadastre, source : cadastre.gouv.fr.

4. Vues aériennes, source : géoportail.fr.

Références cadastrales de la parcelle 000 CD 147
Contenance de la parcelle 137 806 m²
Adresse de la parcelle Rue Alexandre Blanchet et rue Dunant
50 000 SAINT-LÔ

CADASTRE & VUES AÉRIENNES

S I T U A T I O N

MANCHE - SAINT-LÔ
CENTRE HOSPITALIER

R. DUPLAT - ACMH - DPLG

3

2. ETAT EXISTANT

III.A REPORTAGE PHOTOGRAPHIQUE



1. Vue depuis la tour sur l'aile Ouest.



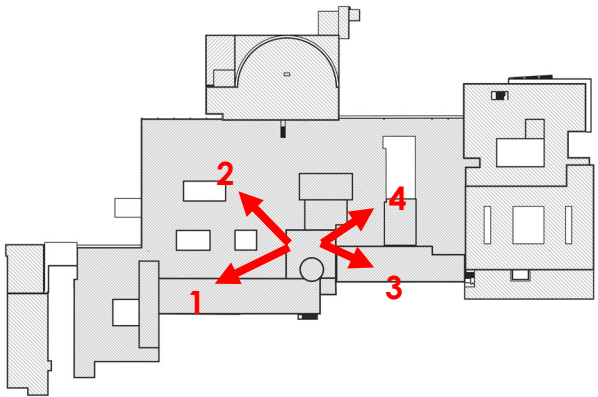
2. Vue depuis la tour sur les parties basses occidentales et l'accueil.



3. Aile Est depuis la tour.



4. Partie basse Est et pôle Mère – Enfant.



LES TERRASSES
ETAT EXISTANT

MANCHE – SAINT-LÔ
CENTRE HOSPITALIER



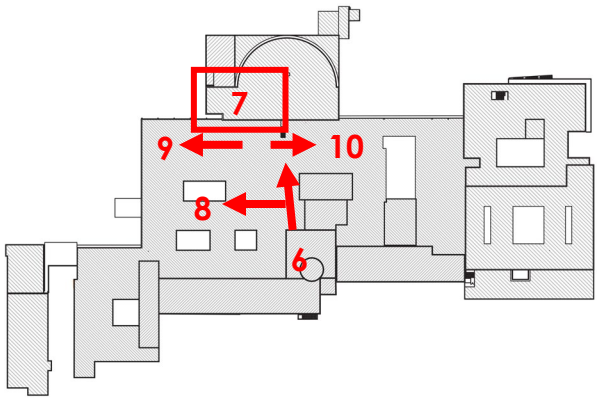
6. Parties basses occidentales entre la tour et les urgences.



7. Détails des urgences.



8 à 10. Détail des terrasses du bloc hôpital, parties basses.





11. Terrasse de la tour.



12. Terrasse de l'aile Est.



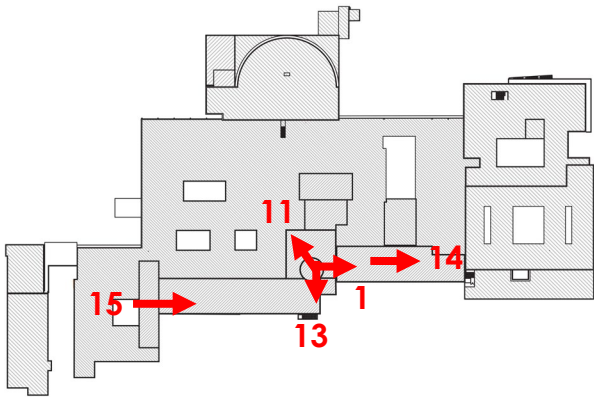
13. Terrasse de jonction entre l'aile Est et Ouest.



14. Terrasse de l'aile Est.



15. Terrasse de l'aile Ouest.



LES TERRASSES
ETAT EXISTANT

MANCHE - SAINT-LÔ
CENTRE HOSPITALIER



16. Rez-de-chaussée Tour R+8 côté Sud



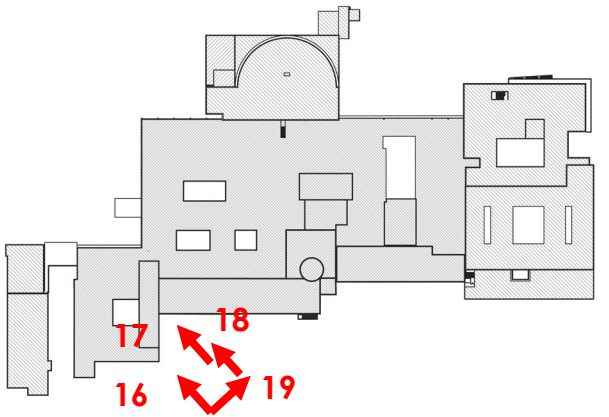
17. Rez-de-chaussée Tour R+8



18. Rez-de-chaussée Tour R+8 côté Sud



19. Accès voie pompier



PIED DE BATIMENT
E T A T E X I S T A N T

MANCHE - SAINT-LÔ
CENTRE HOSPITALIER

R. DUPLAT - ACMH - DPLG 8



20. Toiture chaufferie



21. Bâtiment de la chaufferie



22. Toiture chaufferie



23. Toiture chaufferie



24. Toiture EFS



25. Bâtiment EFS



26. Toiture EFS



27. Zone pour emplacement de la base-vie



28. Patio 4



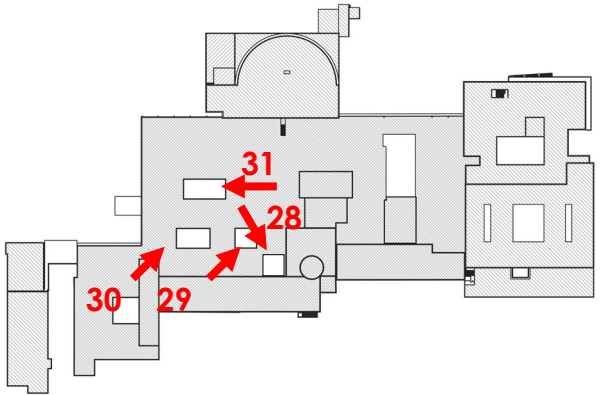
29. Patio 3



30. Patio 2



31. Patio 1



III.A REPORTAGE PHOTOGRAPHIQUE



1. Vue depuis la tour sur l'aile Ouest.



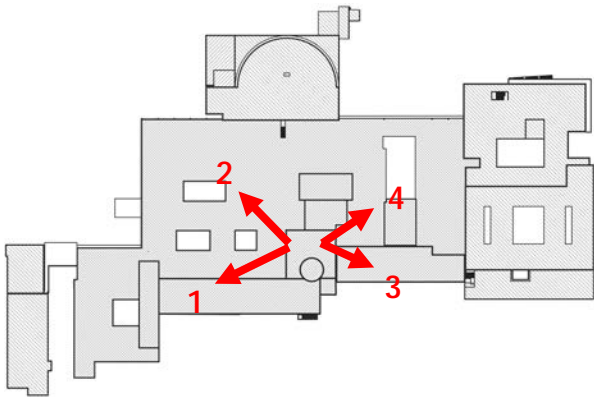
2. Vue depuis la tour sur les parties basses occidentales et l'accueil.



4. Aile Est depuis la tour.



5. Partie basse Est et pôle Mère – Enfant.



LES TERRASSES
ETAT EXISTANT

MANCHE – SAINT-LÔ
CENTRE HOSPITALIER

3. ÉTAT SANITAIRE

REPORTAGE PHOTOGRAPHIQUE : avril, juin et juillet 2021 - APROMO



01. Sondage du complexe d'étanchéité.



02. Sondage d'un acrotère (8^e étage).



03. Carottage de la dalle du plateau technique



04. Sondage d'un acrotère (8^e étage).

DÉFAILLANCE DE L'ÉTANCHÉITÉ
E T A T S A N I T A I R E

MANCHE - SAINT-LÔ
CENTRE HOSPITALIER

R. DUPLAT - ACMH - DPLG



05-06. Altération de l'étanchéité des acrotères.



07. Développement de végétation sur la toiture.



08. Altération des skydome.



09-11. Traces d'infiltrations d'eau depuis les toitures.



4. DOCUMENTS GRAPHIQUES ET INSTALLATION DE CHANTIER

INSTALLATION DE CHANTIER

Zone de stockage comprenant:

1 sapine de levage (2.5x2.5m)

1 escalier d'accès (1.5x2.5m)

1 WC chimique

1 possibilité d'emplacement grue (6x6m)

Base vie comprenant :

1 cabane de chantier réfectoire (5.5x2.5m)

1 cabane de chantier vestiaires (5.5x2.5m)

1 cabane de chantier sanitaires (5.5x2.5m)

1 zone de stockage complémentaire

Sortie bureau

Accès échafaudage

Zone de stockage

Plateforme pompiers

Emprise grue

Benne à gravats

Voie pompiers

Accès chantier

Bungalow réfectoire

Bungalow sanitaires

Bungalow vestiaires

Zone de stockage

Accès

The main site plan shows the layout of the hospital complex. Key buildings include the Conciergerie, Salle polyvalente, Logements, Hôpitalisation à domicile, Urgence Réanimation, Bloc Hôpital, Pôle Mère - Enfant, Dialyse, Chaufferie, Administration, IFSI, and ETP. The Bloc Hôpital is the central structure, with various courtyards (Patio 1, 2, 3, 4) and a covered patio. Construction phases are indicated by colored hatching: Phase 1.1 (red dashed), Phase 1.2 (orange dashed), and Phase 1.3 (yellow dashed). Access points for ambulances, urgency, and the pole are marked. A helipad (Hélisurface) is located at the bottom center. The plan also shows parking areas, including a personnel parking lot, and various outdoor spaces like the 'Zone de stockage' and 'Zone de stockage complémentaire'.

This detailed plan shows the Blanchisserie building and its immediate surroundings. It includes a parking area for personnel (Parking du personnel) and a 'Zone de stockage' (storage zone) with a 'Zone de stockage' label. The plan also shows the building's footprint, internal layout, and access points. A 'Zone de stockage' is also indicated near the building.

TRAVAUX 2025

PHASE 1.1 :

Réfection des étanchéités R+8 et R+10 EST

PHASE 1.2 :

Réfection des étanchéités R+8 et R+10 OUEST

PHASE 1.3 :

Réfection des étanchéités des 4 Patios

PHASE 1

E T A T P R O J E T E

0 m 10 m 20 m 40 m 80 m

MANCHE - SAINT-LÔ

CENTRE HOSPITALIER

R. DUPLAT - A.C.M.H. - D.P.L.G.

1/1000

17

INSTALLATION DE CHANTIER

Zone de stockage comprenant:

1 sapine de levage

1 escalier d'accès

1 WC chimique

1 possibilité d'emplacement grue

Base vie comprenant :

1 cabane de chantier réfectoire

1 cabane de chantier vestiaires

1 cabane de chantier sanitaires

1 zone de stockage complémentaire

Sortie bureau

Accès échafaudage

Zone de stockage

Plateforme pompiers

Emprise grue

Benne à gravats

Voie pompiers

Accès chantier

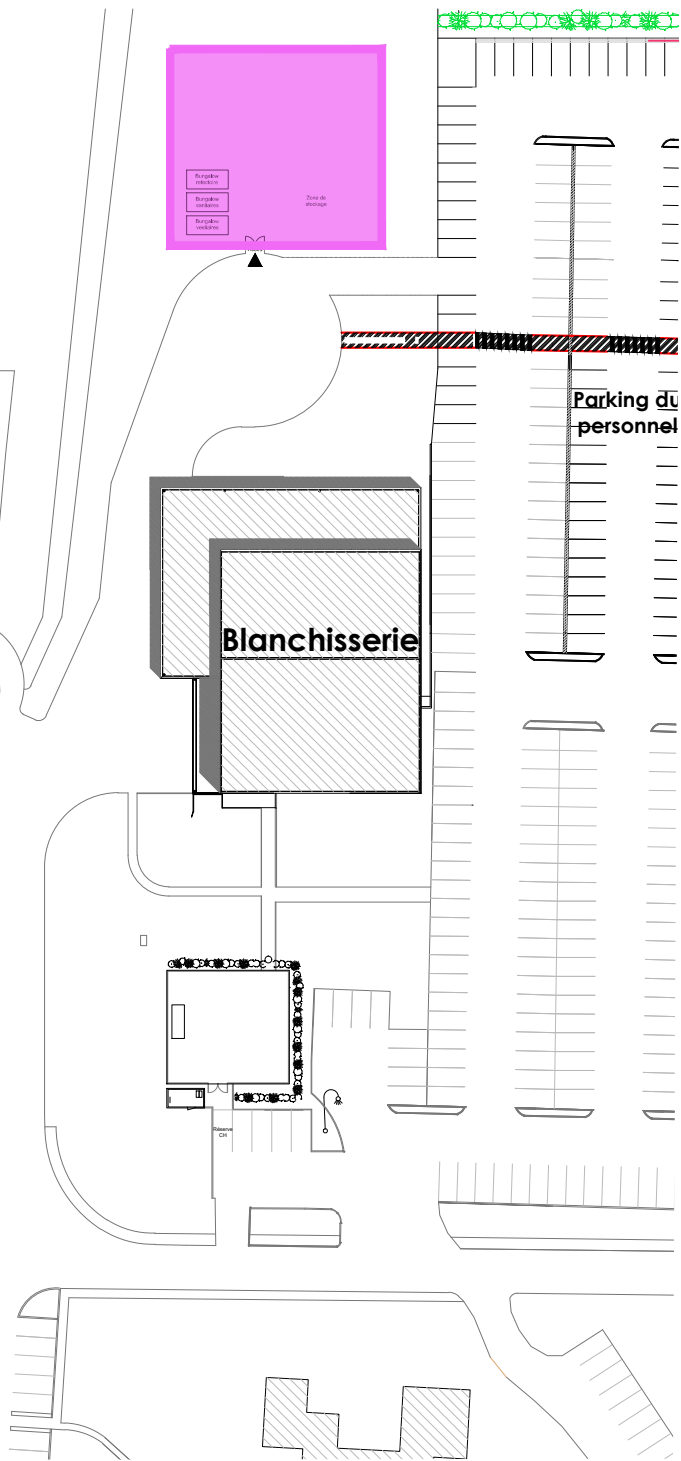
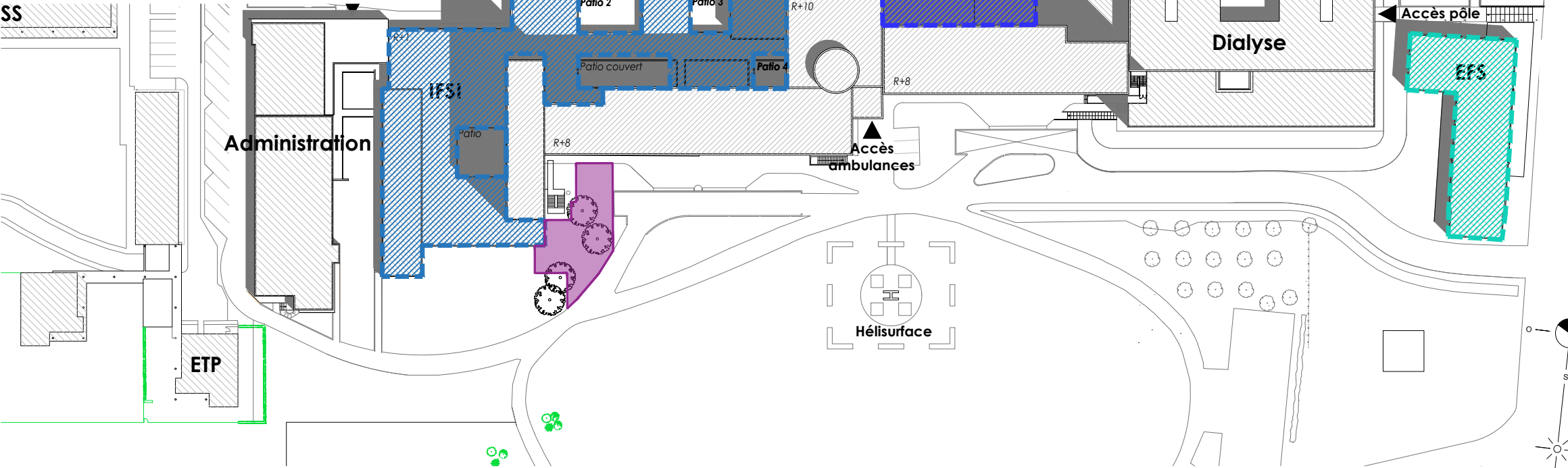
Bungalow réfectoire

Bungalow sanitaires

Bungalow vestiaires

Zone de stockage

Accès



TRAVAUX 2026

PHASE 2.1 :
Réfection des étanchéités R+1 EST

PHASE 2.2 :
Réfection des étanchéités R+1 OUEST

PHASE 2.3 :
Réfection des étanchéités EFS et CHAUFFERIE

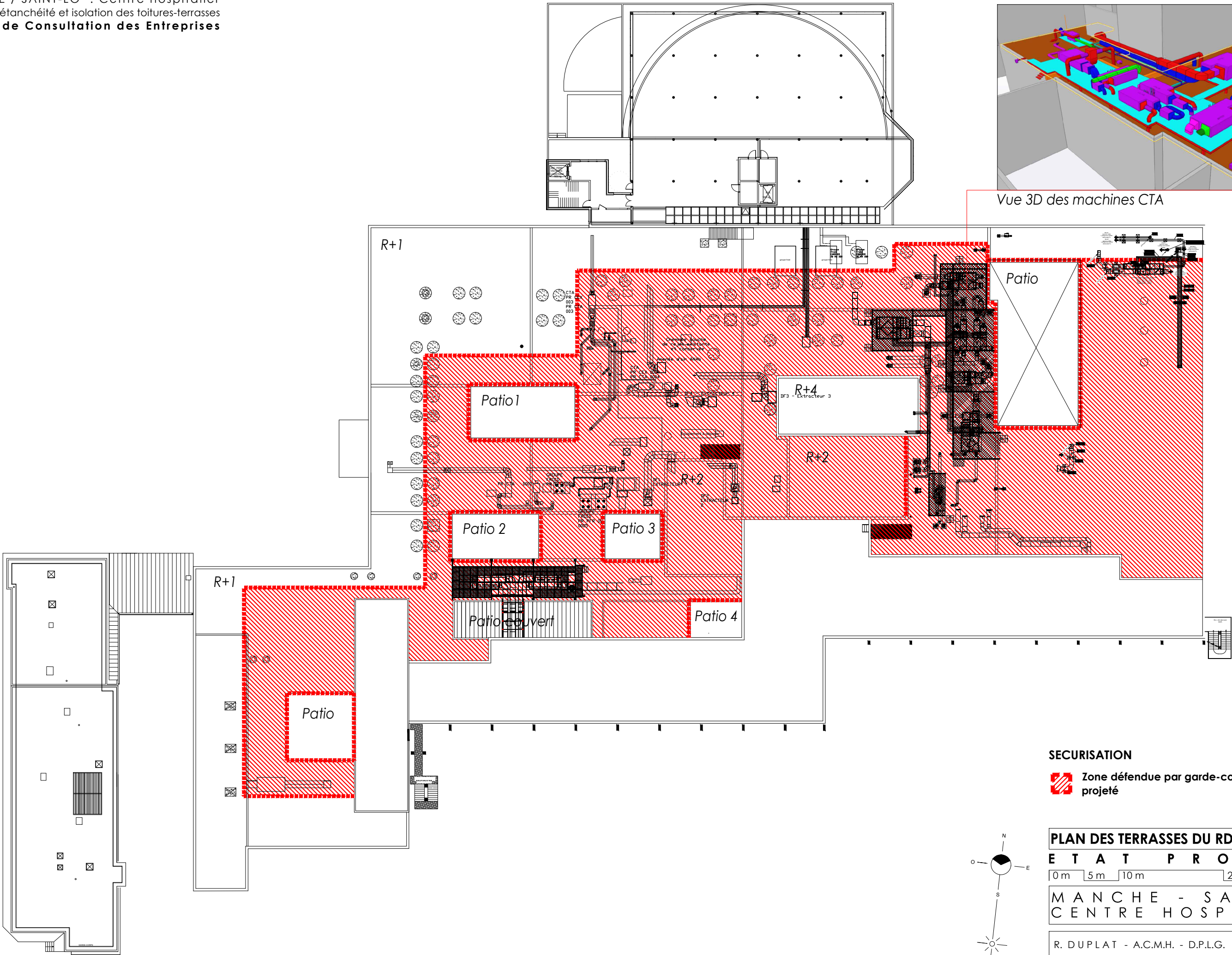
PHASE 2

ETAT PROJETE

0 m 10 m 20 m 40 m 80 m

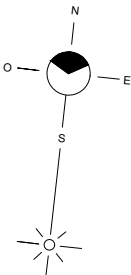
MANCHE - SAINT-LÔ
CENTRE HOSPITALIER

R. DUPLAT - A.C.M.H. - D.P.L.G. 1/1000 18



Vue 3D des machines CTA

SECURISATION
 Zone défendue par garde-corps métallique projeté



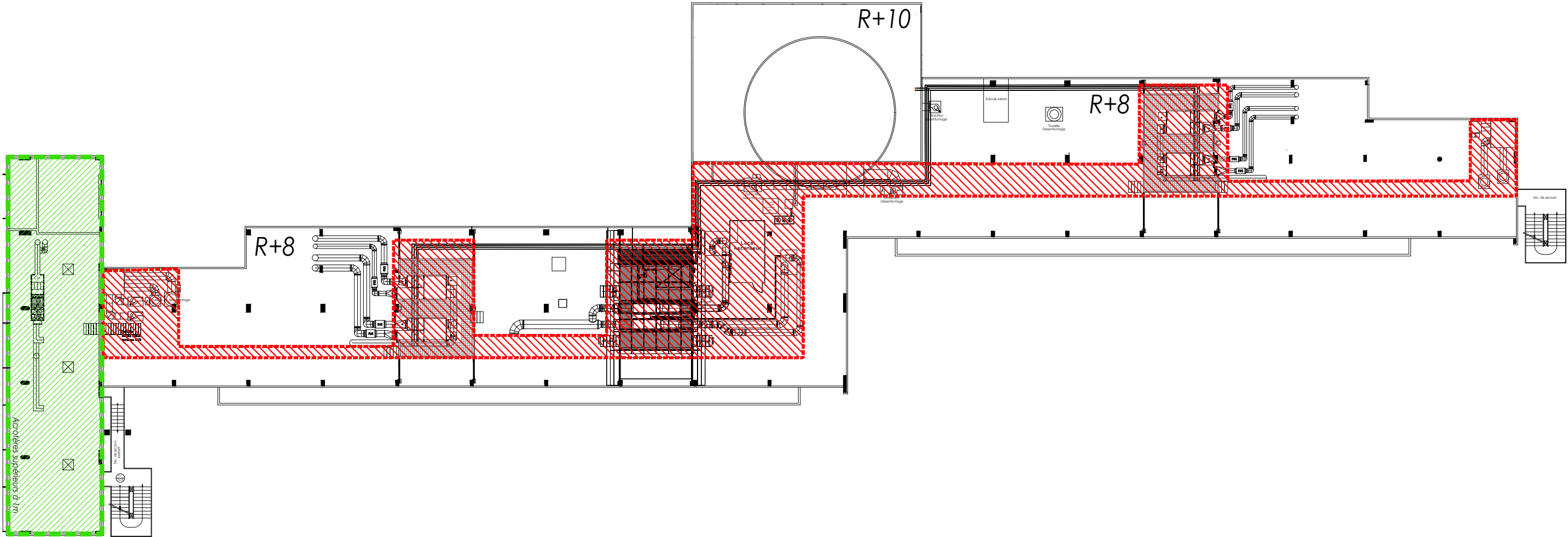
PLAN DES TERRASSES DU RDC & 1^{er} ETAGE



E T A T P R O J E T E

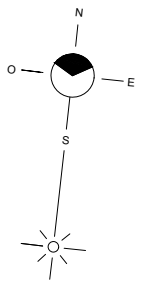
0 m 5 m 10 m 25 m 40 m

MANCHE - SAINT-LÔ
CENTRE HOSPITALIER

R. DUPLAT - A.C.M.H. - D.P.L.G.	1/500	19
---------------------------------	-------	----



- SECURISATION**
-  Zone défendue par garde-corps métallique projeté
 -  Zone défendue par un acrotère maçonné existant



PLAN DES TERRASSES DES 8^e & 10^e ETAGES

E T A T P R O J E T E

0 m 3 m 6 m 12 m 25 m

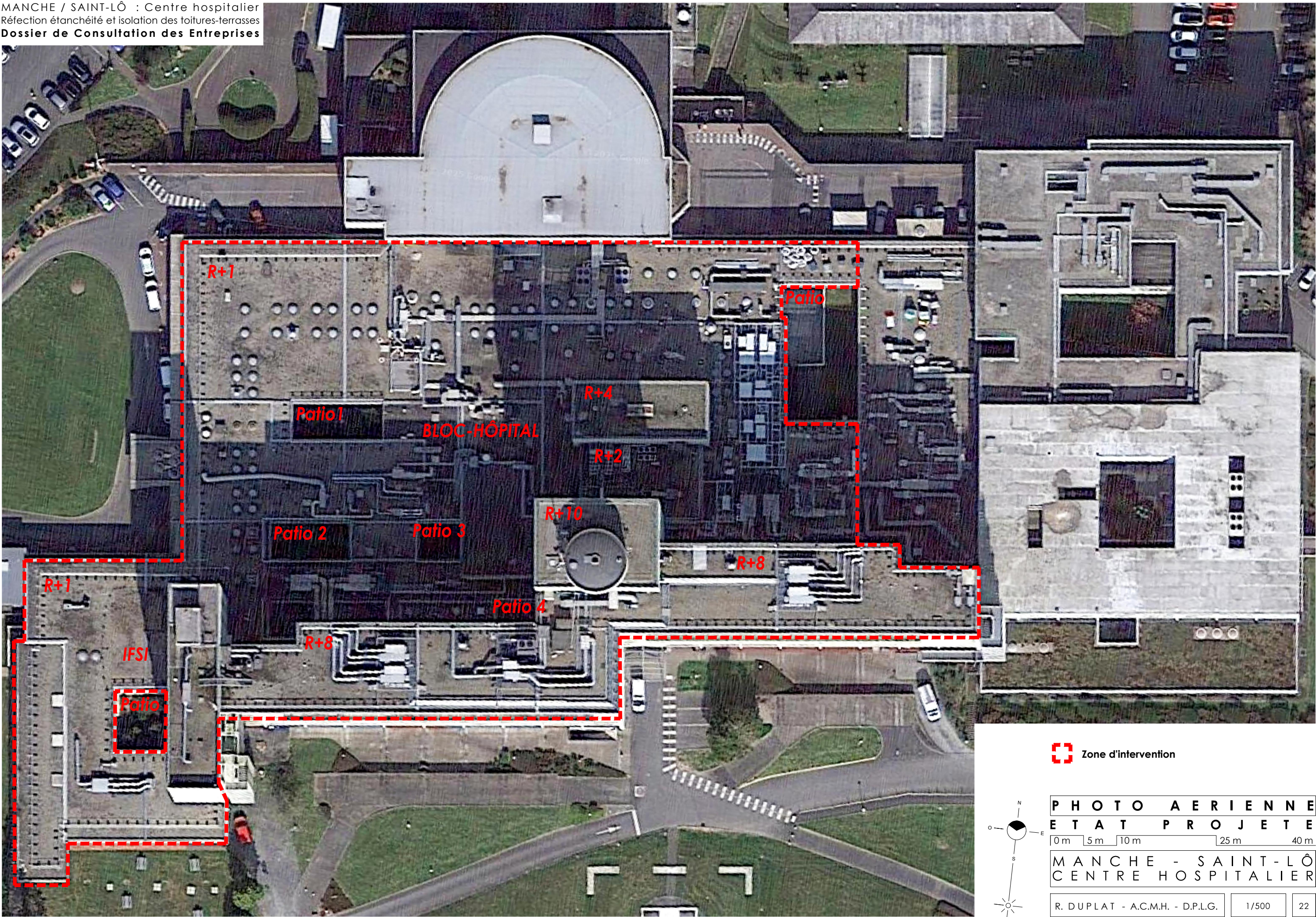
MANCHE - SAINT-LÔ
CENTRE HOSPITALIER

R. DUPLAT - A.C.M.H. - D.P.L.G.

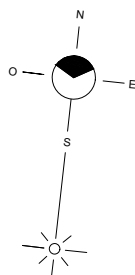
1/333

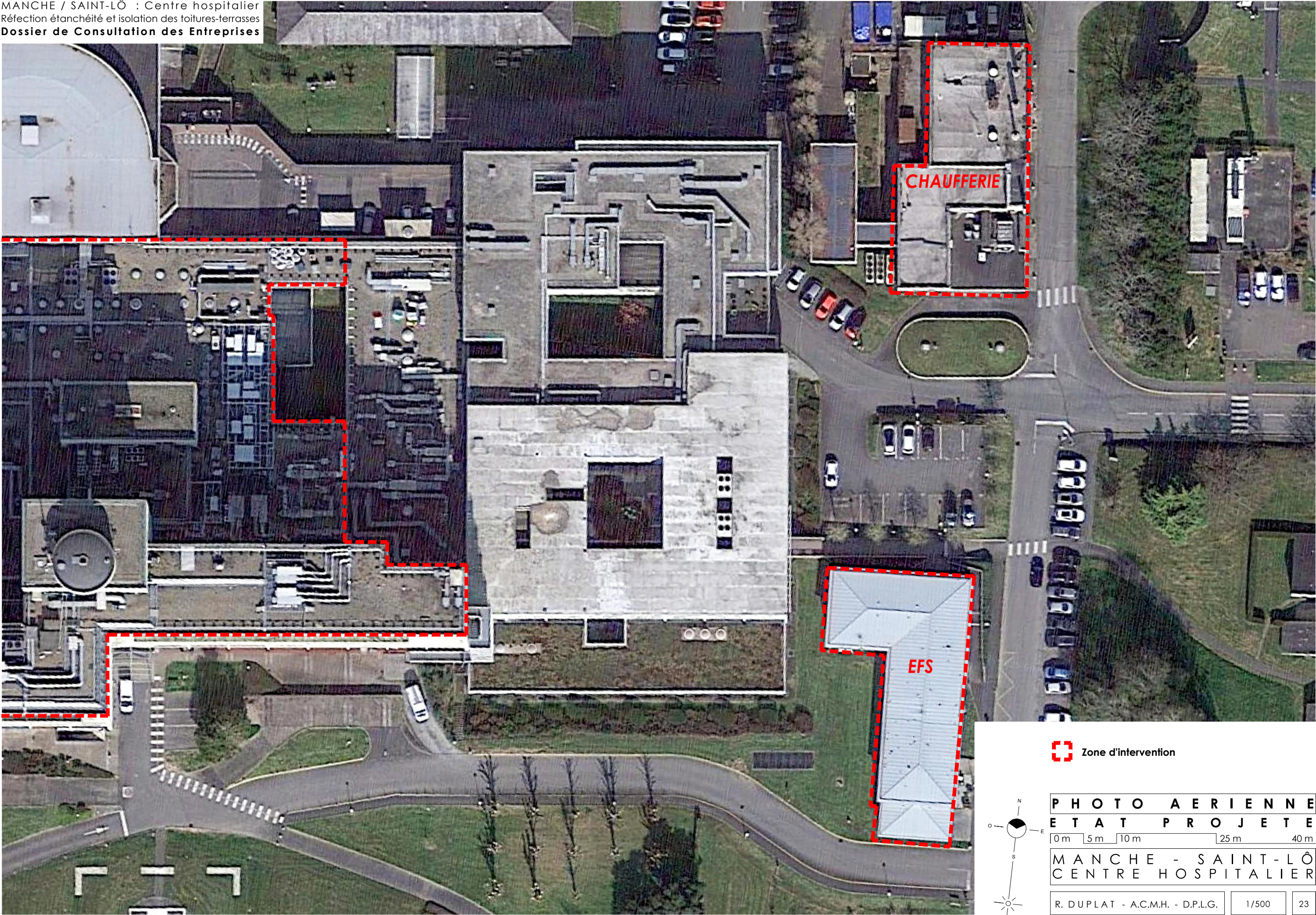
20

5. PHOTOGRAPHIES AERIENNES



 Zone d'intervention





 Zone d'intervention

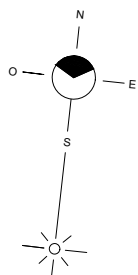


PHOTO AERIEENNE
ETAT PROJETE
0m 5m 10m 25m 40m

MANCHE - SAINT-LÔ
CENTRE HOSPITALIER

R. DUPLAT - A.C.M.H. - D.P.L.G. 1/500 23